



„DIE SCHÖNHEIT LIEGT IM DETAIL.“



PHILOSOPHIE

Unsere Unternehmensphilosophie gründet sich auf den bewährten Kaufmannstraditionen, deren wichtigste Ziele die Kunden- und Marktnähe sind.

Unsere Projekte realisieren wir immer mit der Liebe zum Detail, die nötig ist, um ein Gebäude wieder zu etwas „Besonderem“ werden zu lassen. Dabei helfen 25 Jahre Erfahrung, die es uns möglich machen, Trends und Perspektiven zu erkennen, ohne

das Traditionelle aus den Augen zu verlieren.

Für pauschale Lösungen sind die Märkte heutzutage zu komplex. Wir erarbeiten individuelle, auf die Kundenbedürfnisse zugeschnittene Konzepte.

Unser Erfolg basiert auf Vertrauen.

Vertrauen in unsere Kunden und Partner – und deren Vertrauen in uns!



OBJEKTENTWICKLUNG

RENOVIERUNG

Unser größtes Geschäftsfeld und Aufgabe ist die Sanierung von Münchner Anwesen, welche meist unter Denkmalschutz stehen.

Durch den **eigenen Erwerb** und die darauf folgende Renovierung in enger Zusammenarbeit mit dem Denkmal-

schutzamt, der Lokalbaukommission und weiteren Behörden, konnten wir historische Münchner Gebäude vor dem Verfall bewahren und zum Erhalt des Stadtbildes einen wertvollen Beitrag leisten.



PARISER STR. 19

Lage:
München-Haidhausen
Baujahr:
1899
Renovierung:
April - September 2003

PARISER STR. 19





PARISER STR. 19

vorher



nacher



LUCILE-GRAHN-STR. 43

Lage:
München-Bogenhausen
Baujahr:
1911
Renovierung:
Mai 2004 - Januar 2005

LUCILE-GRAHN-STR. 43



nachher

LUCILE-GRAHN-STR. 43

vorher



LUCILE-GRAHN-STR. 43

und in dem Treppenhaus angebracht. Verzierungen aus Echt-Stuck vollenden den ursprünglichen Charakter im Treppenhaus, ebenso wie die komplett sanierten Türen und Türrahmen.

Die Treppe wurde komplett saniert, fehlende Zierbeschläge aus Holz und Messing originalgetreu

nachgefertigt und eingebaut. Hier sind auch alle nachträglich eingebauten und auf Putz verlegten Leitungen rückgebaut und unter Putz verlegt worden. Die Verblechungen wurden im gesamten Anwesen überarbeitet und teilweise ausgetauscht. An der Rückseite der Fassade wurden neue Balkone angebracht.



WIDENMAYERSTR. 8

Lage:
München-Altstadt-Lehel
Baujahr:
1899
Renovierung:
Juni 09 - Mai 2010

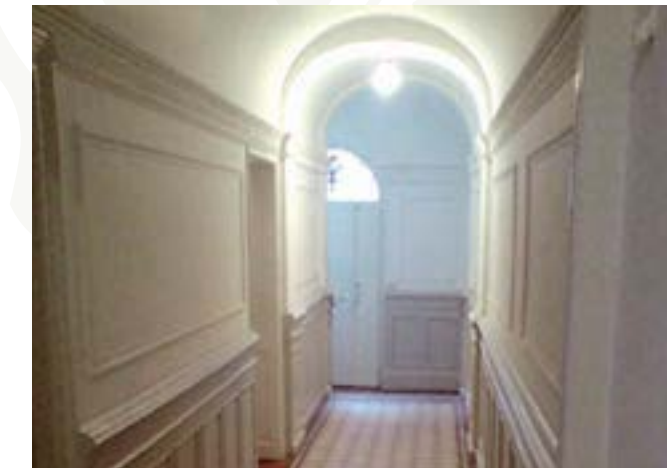
WIDENMAYERSTR. 8



nachher

WIDENMAYERSTR. 8

vorher





Details

WIDENMAYERSTR. 8

Details



Details

WIDENMAYERSTR. 8

Details





CUVILLIESSTR. 2

Lage:
München-Altbogenhausen
Baujahr:
1901
Renovierung:
September 2007 - März 2008

CUVILLIESSTR. 2





nachher

CUVILLIESSTR. 2

vorher



nachher

CUVILLIESSTR. 2

vorher

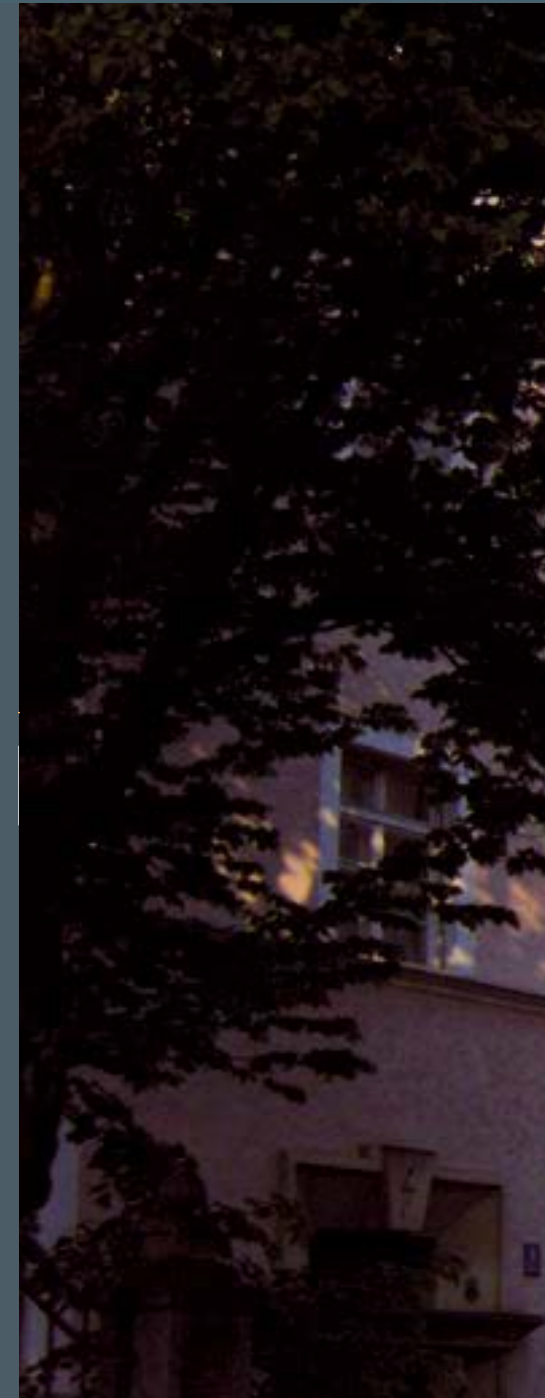




nachher

CUVILLIESSTR. 2

vorher



Details

CUVILLIESSTR. 2

Details





PILGERSHEIMERSTRASSE

Lage:
München-Au
Baujahr:
1900



DREIMÜHLENSTRASSE

Lage:
München-Glockenbachviertel
Baujahr:
1903



ZUGSPITZSTRASSE

Lage:
München-Giesing
Baujahr:
1899



LOTHRINGERSTRASSE

Lage:
München-Haidhausen
Baujahr:
1897

AUSZUG WEITERER OBJEKTE



REITMORSTRASSE

Lage:
München-St. Anna Vorstadt
Baujahr:
1899



BARERSTRASSE

Lage:
München-Schwabing
Baujahr:
1975

AUSZUG WEITERER OBJEKTE



UHLANDSTRASSE

Lage:
München-Ludwigvorstadt
Baujahr:
1888



ALTSTADT

Lage:
München
Baujahr:
1875



Pariser Straße

FASSADENPREISE

„Jede Stadt verdankt ihre Schönheit der Summe der Einzelleistungen ihrer Bürgerinnen und Bürger.“

Bauten, die das Stadtbild schmücken, sind in München aus sieben Jahrhunderten erhalten und jedes Jahr fügt neue architektonische Akzente hinzu. Die historischen Schichten überlagern sich, und aus allen baut sich die unverwechselbare Stadtgestalt Münchens auf.

Keine dieser Schichten darf unbedacht zerstört werden.

Staat, Stadt und Kirchen können nur für einzelne Hauptwerke die Baulasten tragen.

Zur Wahrung des Gesamtbildes aber, ist die Stadt auf die aktive Mithilfe und das Kulturbewußtsein ihrer Bürgerinnen und Bürger angewiesen.



SOZIALES ENGAGEMENT

Die B.G.L. musste sich entscheiden, wen sie unterstützt. Das soziale Engagement wird denen zu Gute kommen, die häufig am hilflosesten sind – DEN KINDERN.

Mit fortlaufenden Beiträgen und außerplanmäßigen finanziellen und personellen Unterstützungen helfen wir langfristig und gezielt.



Peter Maffay, Gary E. Grass, Claudia Royer-Grass



Claudia Royer-Grass, Gary E. Grass, Rosi Mittermaier, Christian Siegwald, Christian Neureuther, Ralf Kemper

BGL Unternehmensgruppe



B.G.L. Convest GmbH



Pöcking Development GmbH

Stammsitz: Lucile-Grahn-Straße 27, 81675 München - HR München
Amtsgericht HRB Nr. 117918 Finanzamt München für Körperschaften:
UST-ID-Nr.: DE 188 79 61 42
Geschäftsführer: Gary E. Grass

Tel. + 49 89 60 66 91 38
Fax. + 49 89 41 31 07 68
email: info@b-g-l.com